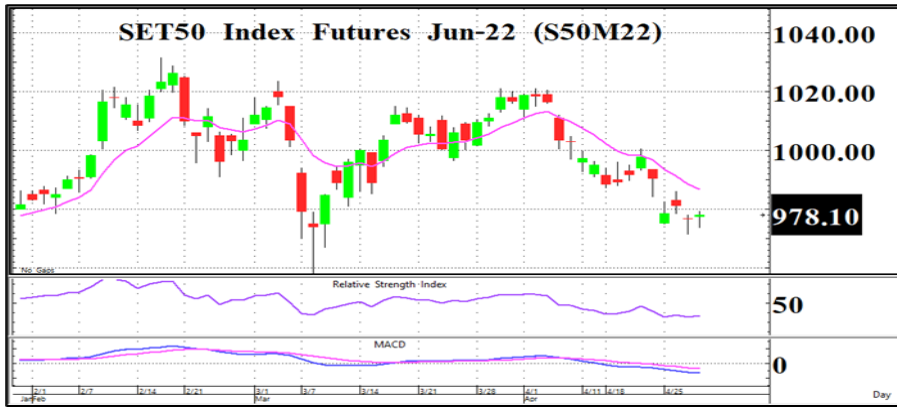


S50M22 Close: 28-04-22 +1.20/ +0.12% cts 127,650  
GOM22 Close: 28-04-22 -6.90/ -0.36% cts 46.254

## ติดตัวมอง SHORT



**มุมมองต่อ SET50 Futures:** มุมมองเป็นกลาง แม้จะได้ sentiment บวกตลาดหุ้นรอบบ้านที่ติดตัวขึ้นรวมถึงราคาน้ำมันดิบขึ้นเหนือ 105 US/Barrels อย่างไรก็ตามความกังวล FED เร่งขึ้นอัตราดอกเบี้ยเพื่อควบคุมเงินเฟ้อ (คาดขึ้นดอกเบี้ย 0.50% ในการประชุม 3-4 พ.ค.) รวมถึงสงครามรัสเซีย-ยูเครนที่ยืดเยื้อยังคงเป็นแรงกดดันต่อเศรษฐกิจโลก รวมถึงทิศทางการลงทุนในช่วงนี้

**กลยุทธ์ :** เปิด SHORT ช่วงแดง / Cut loss 988 จุด

### คำแนะนำวันนี้

**S50M22: เปิด SHORT ช่วงแดง**

- แวรับ 975 / 970
- แวด้าน 982 / 985
- Cut loss 988

**GOM22: เปิด SHORT ช่วงแดง**

- แวรับ 1,885 / 1,870
- แวด้าน 1,910
- Cut loss 1,920

### BLOCK TRADE

**SPRC: เปิด LONG**

- แวรับ 10.50
- แวด้าน 11.00 / 11.50
- Cut loss 10.20

**RS: เปิด LONG**

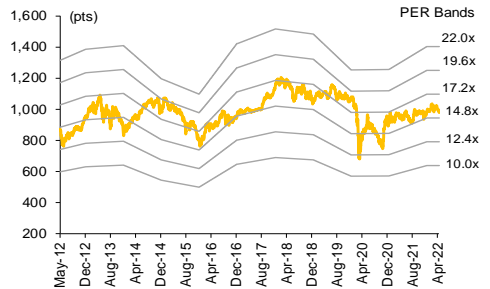
- แวรับ 17.40
- แวด้าน 18.00 / 18.50
- Cut loss 17.00

### สรุปตลาด TFEX

Most Active Contract	Settlement Price	Change	%Change	Volume	OI	Day to Settlement
S50M22	977.90	1.20	0.12	127,650	349,737	63
GF10M22	31,000.00	(10.00)	(0.03)	3,874	6,971	63
GDM22	1,889.10	(18.43)	(0.97)	2	1	63
GOM22	1,895.50	(6.90)	(0.36)	46,254	30,699	63
USDM22	34.42	0.13	0.38	15,223	161,325	63
BB3M22	99.26	0.01	0.01	-	-	64
TGB5M22	112.59	(0.06)	(0.05)	-	-	49
RSS3DK22	70.80	-	-	-	-	33
GUNKULM22	5.65	0.05	0.89	3,261	260,253	33

ที่มา: SETSMART, Bloomberg, Krungsri Securities

### SET50 Index and PER Bands



### ปริมาณซื้อขาย S50 Futures ตามกลุ่มนักลงทุน

(Contracts)	28-Apr	wtd	mtd	qtd
<b>Foreign</b>				
Buy	54,190	272,787	917,707	917,707
Sell	58,810	283,547	1,001,090	1,001,090
Net	(4,620)	(10,760)	(83,383)	(83,383)
<b>Institutions</b>				
Buy	23,544	117,649	430,999	430,999
Sell	20,824	114,522	412,901	412,901
Net	2,720	3,127	18,098	18,098
<b>Individual</b>				
Buy	61,172	312,166	1,189,379	1,189,379
Sell	59,272	304,533	1,124,094	1,124,094
Net	1,900	7,633	65,285	65,285

### มูลค่าซื้อขาย Single Stock Futures 10 อันดับ

Settle. Price	Chg (Bt)	Chg (pts)	Chg (%)	Volume (Contract)
SCBM22	113.50	0.10	0.09	2,240
AOTM22	67.10	(0.56)	(0.83)	2,143
KBANKM22	153.48	1.38	0.91	749
TISCOM22	92.44	0.46	0.50	1,183
ADVANCM22	220.00	1.03	0.47	392
MTCM22	46.90	(0.10)	(0.21)	1,457
SCBU22	112.67	0.71	0.63	527
TOPM22	56.01	2.27	4.22	1,010
BANPUU22	11.48	0.65	6.00	4,420
CBGM22	109.11	(0.14)	(0.13)	462

### มูลค่าซื้อขาย Block Trade 10 อันดับ

	Avg. Price (Bt)	OI (Contract)	Volume (Contract)	Value (Btm)
SCBM22	112.59	2,249	2,215	249
AOTM22	67.24	3,758	2,100	141
TISCOM22	94.65	319	1,180	112
KBANKM22	154.35	4,884	686	106
ADVANCM22	219.88	2,276	380	84
MTCM22	46.22	4,752	1,435	66
SCBU22	112.56	320	520	59
TOPM22	55.63	1,254	973	54
BANPUU22	11.97	33,452	4,350	52
IRPCM22	3.41	78,247	14,000	48

### ชัยศ จิวางกูร

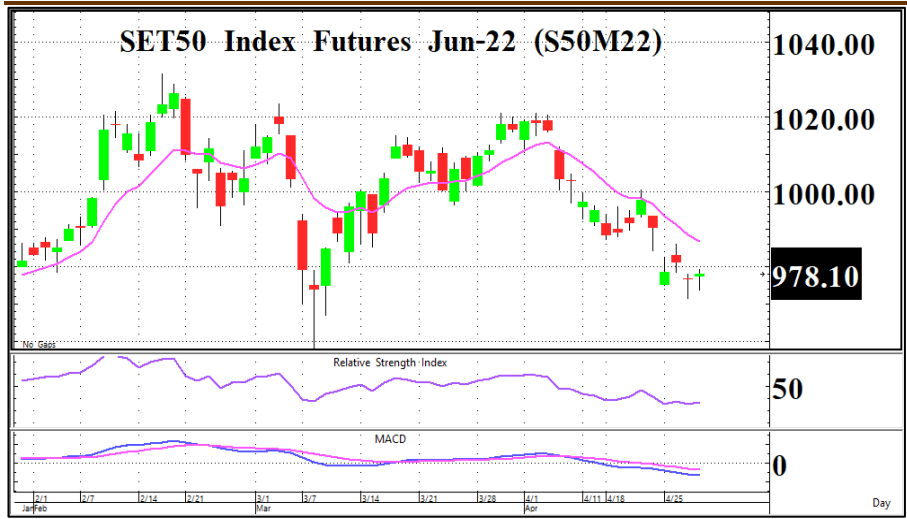
นักวิเคราะห์การลงทุนปัจจัยทางเทคนิค  
+662 659 7000 ext 5006

### อดิศักดิ์ พรหมบุญ

นักวิเคราะห์การลงทุนปัจจัยพื้นฐานด้านตลาดทุน  
+662 659 7000 ext 5013

### อาทิตย์ จันทร์สว่าง

นักวิเคราะห์การลงทุนปัจจัยพื้นฐานด้านหลักทรัพย์  
+662 659 7000 ext 5005



## S50M22

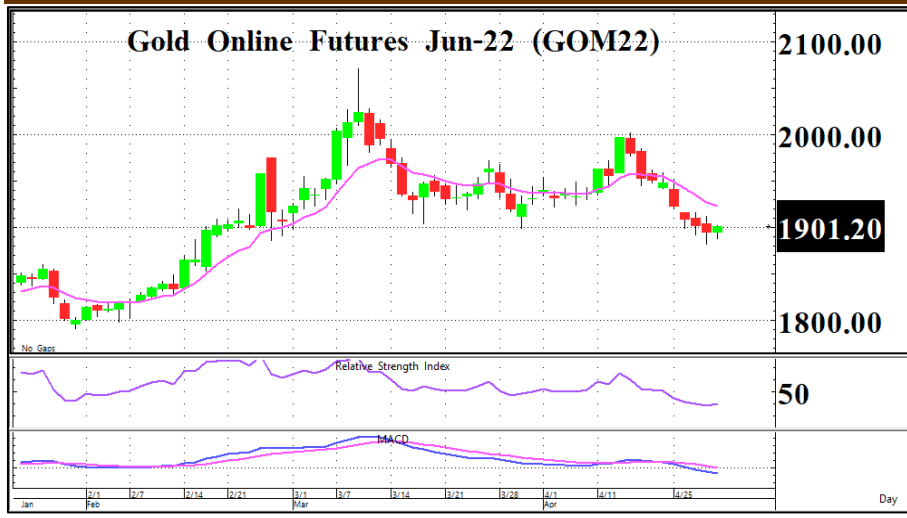
<b>Close</b>	<b>978.10</b>
<b>+1.40</b>	<b>OI. 349,737</b>

## เปิด SHORT ช่วงถัดตัว

<b>แนวรับ</b>	975 / 970
<b>แนวต้าน</b>	982 / 985
<b>Cut loss</b>	988

กราฟ S50M22 ยังคงเป็นแนวโน้มขาลงปิดใต้เส้น EMA 10 วัน รวมถึงเครื่องมือ MACD + RSI ให้สัญญาณลบกดดันให้ดัชนีผันผวน  
คำแนะนำ : เปิด SHORT ช่วงเต็ง / Cut loss 988 จุด

## Gold Futures



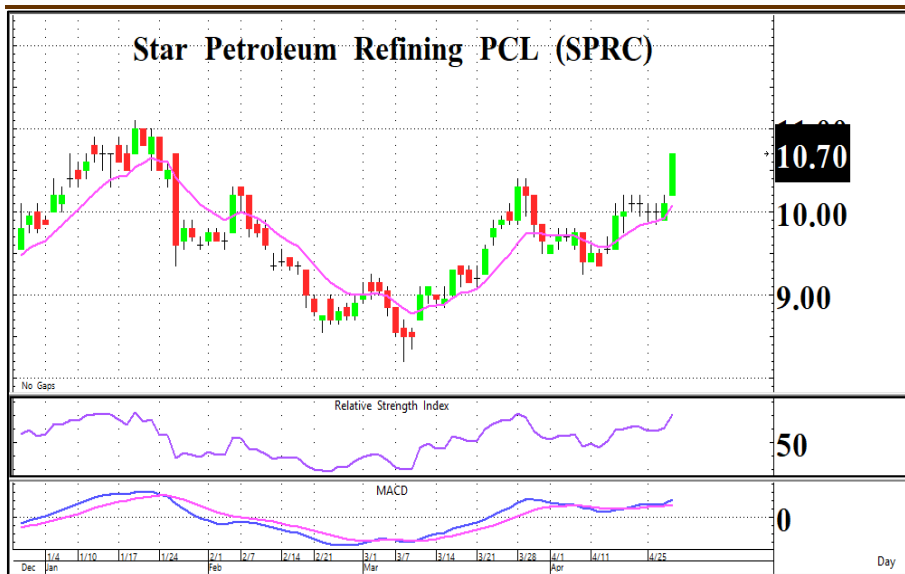
## GOM22

<b>Close</b>	<b>1,901.20</b>
<b>+5.70</b>	<b>OI. 30,699</b>

## เปิด SHORT ช่วงเต็ง

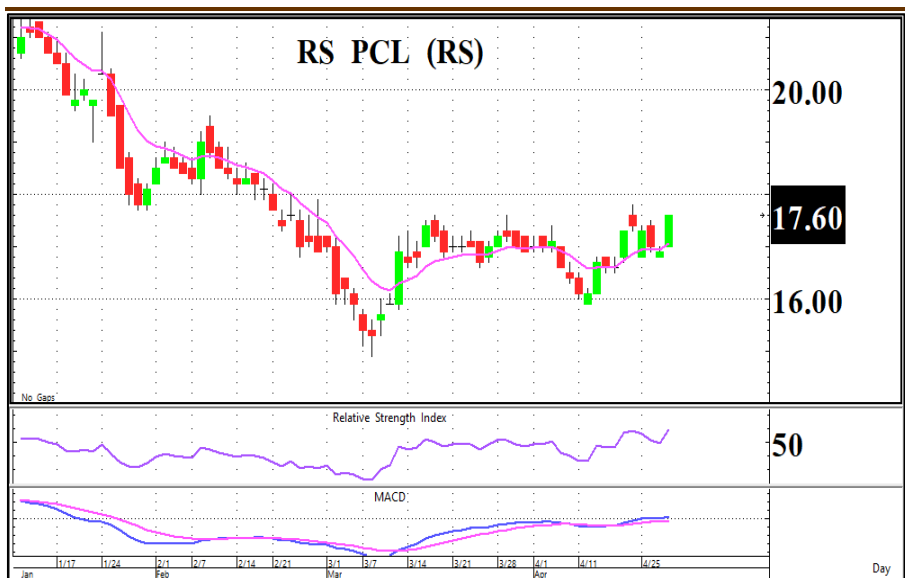
<b>แนวรับ</b>	1,885 / 1,870
<b>แนวต้าน</b>	1,910
<b>Cut loss</b>	1,920

กราฟ GOM22 เป็นช่วงพักตัวและปิดใต้เส้น EMA 10 วัน รวมถึงเครื่องมือ RSI กับ MACD ให้สัญญาณขัดแย้งส่งผลให้ทองคำผันผวนง่าย  
คำแนะนำ : เปิด SHORT ช่วงเต็ง / Cut loss 1,920



<b>LONG</b>	
<b>SPRC</b>	
Close	10.70
Open Interest	18,832
<b>เปิด LONG</b>	
แนวรับ	10.50
แนวต้าน	11.00 / 11.50
Cut loss	10.20

กราฟกลับตัว Inverted head & shoulder และราคาขึ้นเหนือเส้น EMA 10 วันต่อเนื่อง พร้อมกับ MACD + RSI ชี้อขึ้นเป็นสัญญาณบวก

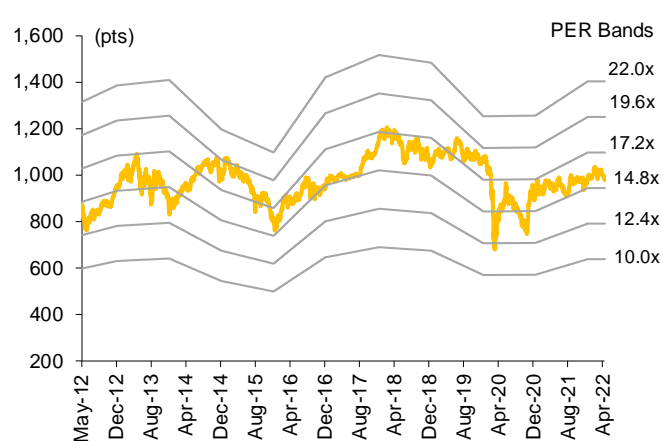


<b>LONG</b>	
<b>RS</b>	
Close	17.60
Open Interest	84,183
<b>เปิด LONG</b>	
แนวรับ	17.40
แนวต้าน	18.00 / 18.50
Cut loss	17.00

กราฟกลับตัว Cup & handle และราคาขึ้นเกาะเส้น EMA 10 วันต่อเนื่อง พร้อมกับ MACD + RSI ชี้อขึ้นสนับสนุนทิศทางเชิงบวก

**SET50 Index Futures****Contract Information**

Contract Info	Unit	SET50	S50K22	S50M22	S50N22	S50U22	S50Z22	S50H23
Settlement Price	(pts)		979.20	977.90	976.70	972.00	970.70	967.10
Change	(%)	0.49	0.16	0.12	0.18	0.12	0.10	0.10
Last Price	(pts)	983.54	979.00	978.10	976.70	972.00	970.70	967.00
Basis	(pts)		(4.34)	(5.64)	(6.84)	(11.54)	(12.84)	(16.44)
Open Interest	(cts)		240	349,737	27	32,554	14,463	3,313
Day to Settlement	(days)		33	63	90	155	246	337
Last Trading Day			30-May-22	29-Jun-22	26-Jul-22	29-Sep-22	29-Dec-22	30-Mar-23
Theoretical Future Price	(pts)		982.65	983.14	983.59	974.73	975.72	966.71
Multiplier	(Bt/pt)		200	200	200	200	200	200

**SET50 Index and PER Bands****SET50 EPS and PER Sensitivity Table**

Forward	12M Blended Forward EPS				
	56	58	60	62	64
14.0	778	806	834	862	890
14.5	806	835	864	893	922
15.0	834	864	894	924	954
15.5	862	893	924	955	986
16.0	890	922	954	986	1,018
16.5	918	951	984	1,016	1,049
17.0	946	979	1,013	1,047	1,081
17.5	973	1,008	1,043	1,078	1,113
18.0	1,001	1,037	1,073	1,109	1,145
18.5	1,029	1,066	1,103	1,140	1,177
19.0	1,057	1,095	1,133	1,171	1,209

**SET50 Index Futures Trading by Investor Type**

(Contracts)	28-Apr	wtd	mtd	qtd
<b>Foreign</b>				
Buy	54,190	272,787	917,707	917,707
Sell	58,810	283,547	1,001,090	1,001,090
Net	(4,620)	(10,760)	(83,383)	(83,383)
<b>Institutions</b>				
Buy	23,544	117,649	430,999	430,999
Sell	20,824	114,522	412,901	412,901
Net	2,720	3,127	18,098	18,098
<b>Individual</b>				
Buy	61,172	312,166	1,189,379	1,189,379
Sell	59,272	304,533	1,124,094	1,124,094
Net	1,900	7,633	65,285	65,285

**SET50 Index Futures Trading by Investor Type\***

(Btm)	28-Apr	wtd	mtd	qtd
<b>Foreign</b>				
Buy	10,598	53,398	182,448	182,448
Sell	11,502	55,494	198,945	198,945
Net	(904)	(2,096)	(16,497)	(16,497)
<b>Institutions</b>				
Buy	4,605	23,022	85,699	85,699
Sell	4,073	22,412	82,114	82,114
Net	532	610	3,585	3,585
<b>Individual</b>				
Buy	11,964	61,084	236,414	236,414
Sell	11,592	59,598	223,502	223,502
Net	372	1,486	12,912	12,912

\* Krungsri Securities Estimates

ที่มา: SETSMART, Bloomberg, Krungsri Securities

# SET50 Index Options

**SET50 Index Spot: 983.54**

## May-22

Unit	CALL: Strike price					PUT: Strike price				
	950	975	1000	1025	1050	950	975	1000	1025	1050
Settlement Price (pts)	34.40	16.40	5.80	1.40	0.20	2.60	9.60	23.90	44.50	68.30
Change (%)	12.79	17.14	23.40	27.27	-	(27.78)	(20.00)	(14.03)	(9.55)	(6.69)
Last Price (pts)	-	-	-	-	-	-	-	-	-	-
Time Value (pts)	0.86	7.86	5.80	1.40	0.20	2.60	9.60	7.44	3.04	1.84
Open Interest (cts)	-	-	-	-	-	-	-	-	-	-
Day to Settlement (days)	33	33	33	33	33	33	33	33	33	33
Last Trading Day	30-May-22	30-May-22	30-May-22	30-May-22	30-May-22	30-May-22	30-May-22	30-May-22	30-May-22	30-May-22
Theoretical Price (pts)	29.99	12.43	3.36	0.55	0.05	2.13	9.56	25.47	47.65	72.14
Multiplier (Bt/pts)	200	200	200	200	200	200	200	200	200	200

## Jun-22

Unit	CALL: Strike price					PUT: Strike price				
	950	975	1000	1025	1050	950	975	1000	1025	1050
Settlement Price (pts)	38.00	20.40	9.70	4.20	1.90	9.60	17.60	31.30	50.30	70.90
Change (%)	4.68	2.51	(2.02)	(2.33)	-	(5.88)	(3.30)	(3.10)	(5.09)	(7.08)
Last Price (pts)	38.70	20.40	9.70	4.20	1.90	9.70	17.60	31.30	49.90	-
Time Value (pts)	4.46	11.86	9.70	4.20	1.90	9.60	17.60	14.84	8.84	4.44
Open Interest (cts)	423	2,913	3,640	4,590	4,662	3,581	3,175	2,594	1,119	148
Day to Settlement (days)	63	63	63	63	63	63	63	63	63	63
Last Trading Day	29-Jun-22	29-Jun-22	29-Jun-22	29-Jun-22	29-Jun-22	29-Jun-22	29-Jun-22	29-Jun-22	29-Jun-22	29-Jun-22
Theoretical Price (pts)	36.58	21.26	10.88	4.85	1.87	8.57	18.22	32.81	51.75	73.75
Multiplier (Bt/pts)	200	200	200	200	200	200	200	200	200	200

## Jul-22

Unit	CALL: Strike price					PUT: Strike price				
	950	975	1000	1025	1050	950	975	1000	1025	1050
Settlement Price (pts)	38.40	23.20	12.50	6.00	2.60	9.50	19.20	33.60	52.00	73.50
Change (%)	9.40	11.54	13.64	15.38	18.18	(15.93)	(12.73)	(9.68)	(7.80)	(6.13)
Last Price (pts)	-	-	-	-	-	-	-	-	-	-
Time Value (pts)	4.86	14.66	12.50	6.00	2.60	9.50	19.20	17.14	10.54	7.04
Open Interest (cts)	-	-	-	-	-	-	-	-	-	-
Day to Settlement (days)	90	90	90	90	90	90	90	90	90	90
Last Trading Day	26-Jul-22	26-Jul-22	26-Jul-22	26-Jul-22	26-Jul-22	26-Jul-22	26-Jul-22	26-Jul-22	26-Jul-22	26-Jul-22
Theoretical Price (pts)	39.75	24.92	14.29	7.45	3.52	11.63	21.77	36.10	54.22	75.26
Multiplier (Bt/pts)	200	200	200	200	200	200	200	200	200	200

## Sep-22

Unit	CALL: Strike price					PUT: Strike price				
	950	975	1000	1025	1050	950	975	1000	1025	1050
Settlement Price (pts)	43.10	29.70	19.10	10.60	6.60	21.00	32.00	41.90	59.60	79.90
Change (%)	11.08	0.68	6.70	0.95	3.12	(8.70)	(6.98)	(8.11)	(6.73)	(5.56)
Last Price (pts)	43.10	29.70	19.10	10.60	6.60	21.00	32.00	-	-	-
Time Value (pts)	9.56	21.16	19.10	10.60	6.60	21.00	32.00	25.44	18.14	13.44
Open Interest (cts)	11	31	130	169	607	138	155	161	120	190
Day to Settlement (days)	155	155	155	155	155	155	155	155	155	155
Last Trading Day	29-Sep-22	29-Sep-22	29-Sep-22	29-Sep-22	29-Sep-22	29-Sep-22	29-Sep-22	29-Sep-22	29-Sep-22	29-Sep-22
Theoretical Price (pts)	43.28	30.04	19.90	12.56	7.55	21.53	33.23	48.02	65.62	85.55
Multiplier (Bt/pts)	200	200	200	200	200	200	200	200	200	200

ที่มา: SETSMART, Bloomberg, Krungsri Securities

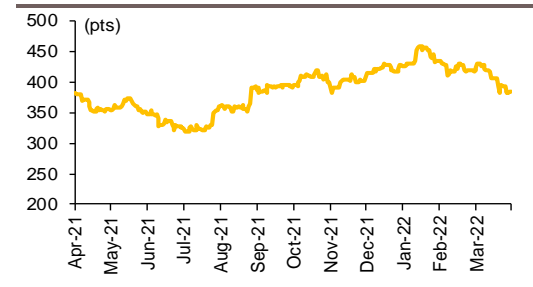


# Sector Index Futures

## Bank

Contract Info	Unit	SETBANK	BANKM22	BANKU22	BANKZ22	BANKH23
Settlement Price	(pts)		383.20	381.60	379.90	378.30
%Change	(%)	0.44	0.63	0.90	1.12	1.39
Last Price	(pts)	384.34	-	-	-	-
Basis	(pts)		(1.14)	(2.74)	(4.44)	(6.04)
Open Interest	(cts)		-	-	-	-
Day to Settlement	(days)		63	155	246	337
Last Trading Day			29-Jun-22	29-Sep-22	29-Dec-22	30-Mar-23
Multiplier	(Bt/pt)		1,000	1,000	1,000	1,000

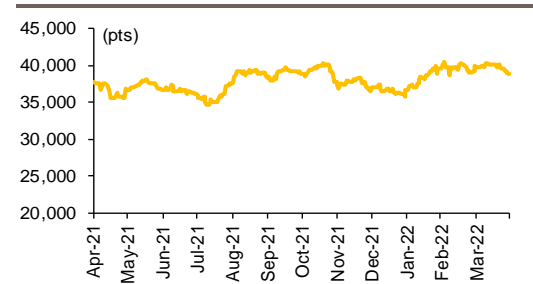
## SETBANK Index



## Commerce

Contract Info	Unit	SETCOMM	COMMM22	COMMU22	COMMZ22	COMMH23
Settlement Price	(pts)		38,820.00	38,757.00	38,695.00	38,633.00
%Change	(%)	(0.49)	(0.49)	(0.49)	(0.49)	(0.49)
Last Price	(pts)	38,862.22	-	-	-	-
Basis	(pts)		(42.22)	(105.22)	(167.22)	(229.22)
Open Interest	(cts)		-	-	-	-
Day to Settlement	(days)		63	155	246	337
Last Trading Day			29-Jun-22	29-Sep-22	29-Dec-22	30-Mar-23
Multiplier	(Bt/pt)		10	10	10	10

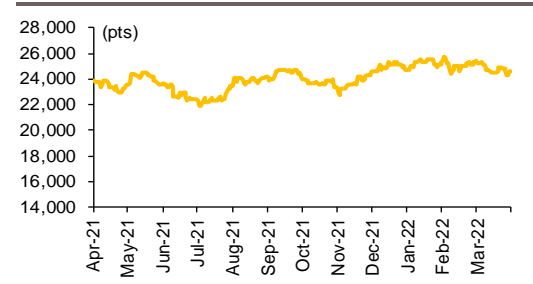
## SETCOMM Index



## Energy

Contract Info	Unit	SETENERG	ENERGM22	ENERGU22	ENERGZ22	ENERGH23
Settlement Price	(pts)		24,527.00	24,364.00	24,204.00	24,045.00
%Change	(%)	1.34	1.35	1.35	1.35	1.35
Last Price	(pts)	24,637.34	-	-	-	-
Basis	(pts)		(110.34)	(273.34)	(433.34)	(592.34)
Open Interest	(cts)		-	-	-	-
Day to Settlement	(days)		63	155	246	337
Last Trading Day			29-Jun-22	29-Sep-22	29-Dec-22	30-Mar-23
Multiplier	(Bt/pt)		10	10	10	10

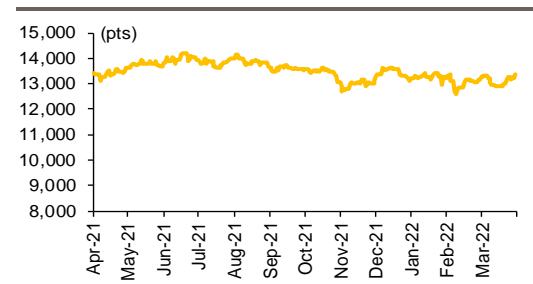
## SETENERG Index



## Food

Contract Info	Unit	SETFOOD	FOODM22	FOODU22	FOODZ22	FOODH23
Settlement Price	(pts)		13,322.00	13,266.00	13,211.00	13,156.00
%Change	(%)	0.98	0.99	0.98	0.99	0.98
Last Price	(pts)	13,359.76	-	-	-	-
Basis	(pts)		(37.76)	(93.76)	(148.76)	(203.76)
Open Interest	(cts)		-	-	-	-
Day to Settlement	(days)		63	155	246	337
Last Trading Day			29-Jun-22	29-Sep-22	29-Dec-22	30-Mar-23
Multiplier	(Bt/pt)		10	10	10	10

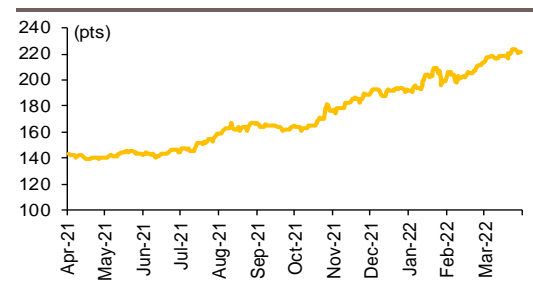
## SETFOOD Index



## ICT

Contract Info	Unit	SETICT	ICTM22	ICTU22	ICTZ22	ICTH23
Settlement Price	(pts)		220.90	219.50	218.20	216.90
%Change	(%)	0.33	0.36	0.32	0.32	0.32
Last Price	(pts)	221.79	-	-	-	-
Basis	(pts)		(0.89)	(2.29)	(3.59)	(4.89)
Open Interest	(cts)		-	-	-	-
Day to Settlement	(days)		63	155	246	337
Last Trading Day			29-Jun-22	29-Sep-22	29-Dec-22	30-Mar-23
Multiplier	(Bt/pt)		1,000	1,000	1,000	1,000

## SETICT Index



ที่มา: SETSMART, Bloomberg, Krungsri Securities



## Single Stock Futures

### Underlying Single Stock Top Gainer

	Price (Bt)	Chg (Bt)	Chg (%)	Value (Btm)
ESSO	9.20	0.55	6.36	550
SPRC	10.70	0.60	5.94	972
CKP	5.35	0.30	5.94	245
PTG	14.50	0.80	5.84	785
BANPU	12.20	0.60	5.17	4,354
TOP	55.75	2.25	4.21	2,370
RS	17.60	0.70	4.14	176
IVL	45.00	1.50	3.45	942
ICHI	12.20	0.40	3.39	1,020
CENTEL	44.25	1.25	2.91	228
PSL	19.30	0.50	2.66	584
PTTGC	48.75	1.25	2.63	795
ITD	2.02	0.05	2.54	11
SGP	12.20	0.30	2.52	14
SAMART	6.20	0.15	2.48	7
TVO	32.00	0.75	2.40	56
BLA	43.50	1.00	2.35	156
TTA	9.80	0.20	2.08	216
KCE	62.00	1.25	2.06	436
PTT	37.25	0.75	2.05	1,944
TPIPL	1.51	0.03	2.03	30
TKN	7.75	0.15	1.97	19
PLANB	7.90	0.15	1.94	225
ORI	11.10	0.20	1.83	26
SIRI	1.17	0.02	1.74	59
TTCL	4.72	0.08	1.72	9
AP	11.90	0.20	1.71	177
HANA	45.25	0.75	1.69	348
STEC	13.00	0.20	1.56	53
PSH	13.20	0.20	1.54	8

### Underlying Single Stock Top Loser

	Price (Bt)	Chg (Bt)	Chg (%)	Value (Btm)
KKP	72.25	(2.25)	(3.02)	810
QH	2.22	(0.06)	(2.63)	89
CK	19.00	(0.50)	(2.56)	390
STPI	4.70	(0.12)	(2.49)	41
GLOBAL	21.70	(0.50)	(2.25)	271
DELTA	366.00	(8.00)	(2.14)	477
BDMS	26.25	(0.50)	(1.87)	785
AOT	67.00	(1.00)	(1.47)	2,784
SPALI	21.80	(0.30)	(1.36)	155
BLAND	0.99	(0.01)	(1.00)	3
AMATA	21.80	(0.20)	(0.91)	64
TTW	11.10	(0.10)	(0.89)	38
BEC	15.40	(0.10)	(0.65)	48
BEM	8.30	(0.05)	(0.60)	547
WHA	3.34	(0.02)	(0.60)	57
MTC	46.25	(0.25)	(0.54)	365
BCH	21.90	(0.10)	(0.45)	320
TRUE	4.82	(0.02)	(0.41)	180
CPN	61.50	(0.25)	(0.40)	396
BH	165.00	(0.50)	(0.30)	547
AAV	2.86	0.00	0.00	28
BA	11.50	0.00	0.00	12
GUNKUL	5.75	0.00	0.00	331
BCPG	12.30	0.00	0.00	65
TCAP	39.75	0.00	0.00	164
MEGA	49.50	0.00	0.00	110
PRM	6.05	0.00	0.00	18
CPALL	65.50	0.00	0.00	1,303
LH	9.50	0.00	0.00	261
BBL	131.00	0.00	0.00	880

### Most Active Block Trade by Value

	Avg. price (Bt)	OI (Contracts)	Volume (Contracts)	Value (Btm)
SCBM22	112.59	2,249	2,215	249
AOTM22	67.24	3,758	2,100	141
TISCOM22	94.65	319	1,180	112
KBANKM22	154.35	4,884	686	106
ADVANCM22	219.88	2,276	380	84
MTCM22	46.22	4,752	1,435	66
SCBU22	112.56	320	520	59
TOPM22	55.63	1,254	973	54
BANPUU22	11.97	33,452	4,350	52
IRPCM22	3.41	78,247	14,000	48
BHM22	164.57	1,247	290	48
CBGM22	109.49	15,878	380	42
EAM22	88.53	16,743	450	40
KTBU22	15.13	31,057	2,500	38
PTGM22	14.43	11,517	2,250	32
SCCM22	358.01	3,472	80	29
KTBM22	15.10	11,444	1,800	27
PTGU22	14.23	7,567	1,900	27
PTTGC22	48.70	7,239	540	26
EPGH23	10.19	3,021	2,521	26
SAWADM22	50.82	8,381	430	22
ICHIM22	11.90	21,679	1,800	21
KTBU22	15.21	13,810	1,400	21
SPRCM22	10.50	9,230	2,000	21
SCCU22	349.34	564	60	21
CBGZ22	109.41	448	180	20
DTACM22	46.00	5,091	400	18
CPALLM22	65.03	3,489	280	18
IVLU22	44.56	1,827	400	18
CENTELM22	43.11	2,666	400	17

### Most Open Interest by Value

	Settle. price (Bt)	OI (Contracts)	Value (Btm)
EA	88.50	50,856.00	4,509.88
CBG	109.11	17,898.00	1,951.98
KTC	57.89	33,662.00	1,948.90
GUNKUL	5.65	293,900.00	1,658.95
RS	17.26	95,063.00	1,629.28
CPF	23.96	65,711.00	1,572.13
SCC	360.44	4,282.00	1,538.50
BBL	131.50	10,642.00	1,397.98
JAS	3.76	292,320.00	1,099.37
KBANK	153.48	7,140.00	1,094.84
BJC	34.70	26,453.00	916.54
KTB	15.06	59,320.00	889.69
TRUE	4.81	161,846.00	779.35
BANPU	12.19	100,463.00	764.99
BGRIM	32.48	23,194.00	752.48
BEC	15.20	47,773.00	725.99
GPSC	67.30	10,165.00	683.20
ADVANC	220.00	2,984.00	655.00
PTTGC	48.99	13,017.00	629.44
SAWAD	51.35	12,078.00	617.94
PTT	37.43	16,127.00	602.05
TU	17.00	31,062.00	522.36
IVL	44.77	10,468.00	467.10
KCE	62.50	7,297.00	456.06
ICHI	11.73	37,670.00	439.85
EGCO	167.54	2,574.00	429.87
AOT	67.10	5,853.00	393.17
BEM	8.28	44,988.00	372.25
MTC	46.90	7,665.00	359.70
PTG	14.65	23,635.00	344.40

ที่มา: SETSMART, Krungsri Securities

# Precious Metal Futures

## Contract Information

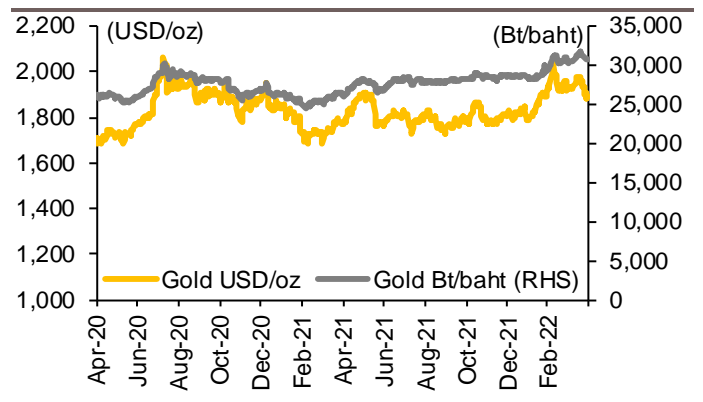
Contract info	Unit	Gold *	GF10M22	GF10Q22	GF10V22	GFM22	GFQ22	GFV22
Settlement Price	(Bt/baht)		31,000.00	31,010.00	31,030.00	31,000.00	31,030.00	31,060.00
Change	(%)	(0.03)	(0.03)	-	(0.06)	0.03	(0.06)	(0.06)
Last Price	(Bt/baht)	30,949.78	30,980.00	31,010.00	31,030.00	31,000.00	31,030.00	30,840.00
Basis	(Bt/baht)		50.22	60.22	80.22	50.22	80.22	110.22
Open Interest	(cts)		6,971	4,468	132	256	192	23
Day to Settlement	(days)		63	125	184	63	125	184
Last Trading Day			29-Jun-22	30-Aug-22	28-Oct-22	29-Jun-22	30-Aug-22	28-Oct-22
Contract Size	(gold baht)		10	10	10	50	50	50

\*คำนวณโดยใช้ข้อมูลอัตราแลกเปลี่ยนบาท/ดอลลาร์สหรัฐจาก Bloomberg

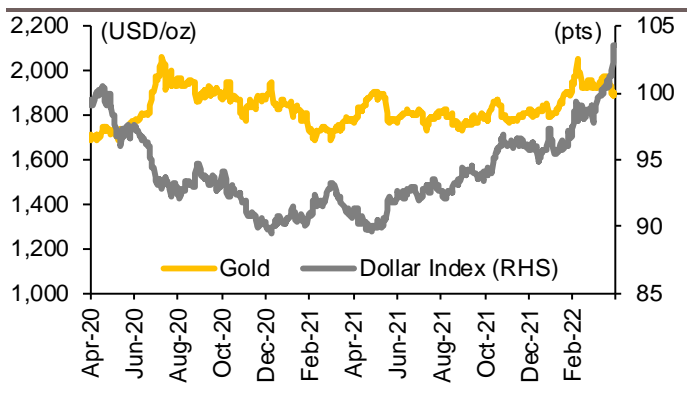
## GOLD-D & Gold Online Futures

Contract info	Unit	Gold	GDM22	GOM22
Settlement Price	(USD/oz)		1,889.10	1,895.50
Change	(%)	(0.32)	(0.97)	(0.36)
Last Price	(USD/oz)	1,890.00	1,889.10	1,894.80
Basis	(USD/oz)		(0.90)	5.50
Open Interest	(cts)		1	30,699
Day to Settlement	(days)		63	63
Last Trading Day			29-Jun-22	29-Jun-22
Contract Size	(oz)		300.000	300

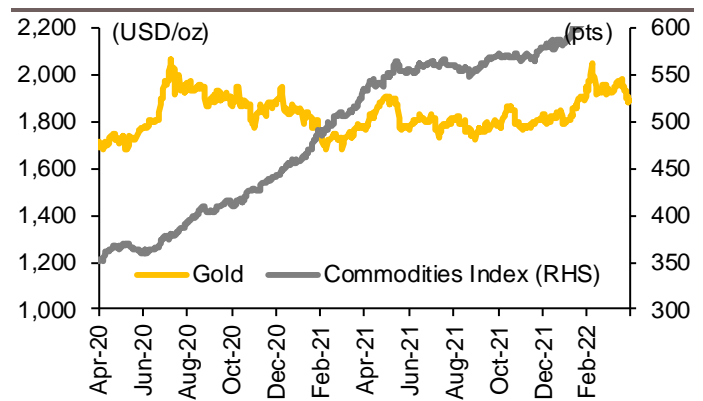
## Gold USD/oz vs Gold Bt/baht



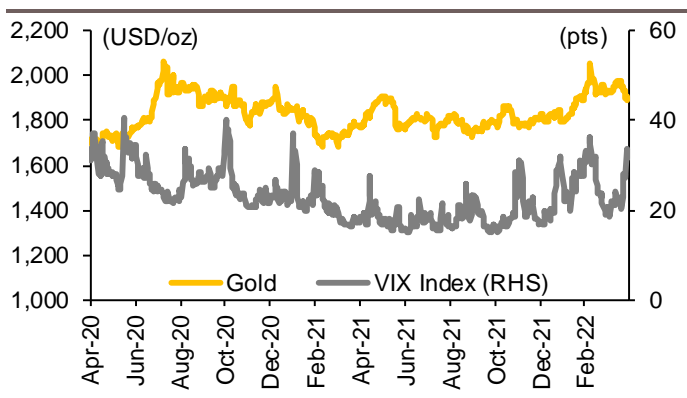
## Gold vs Dollar Index



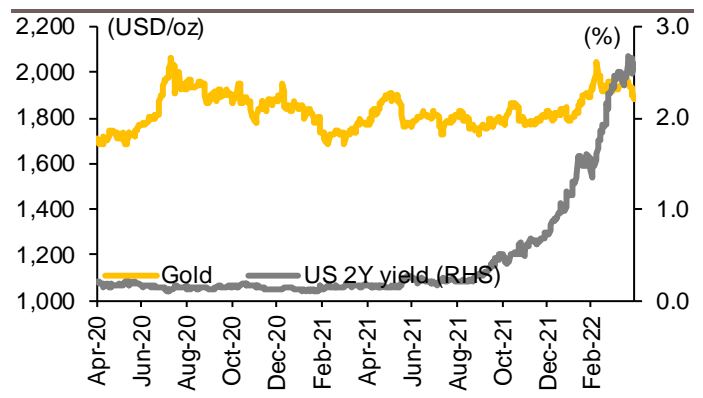
## Gold vs Commodities Index



## Gold vs VIX Index



## Gold vs US 2Y Yield



ที่มา: SETSMART, Bloomberg, Krungsri Securities



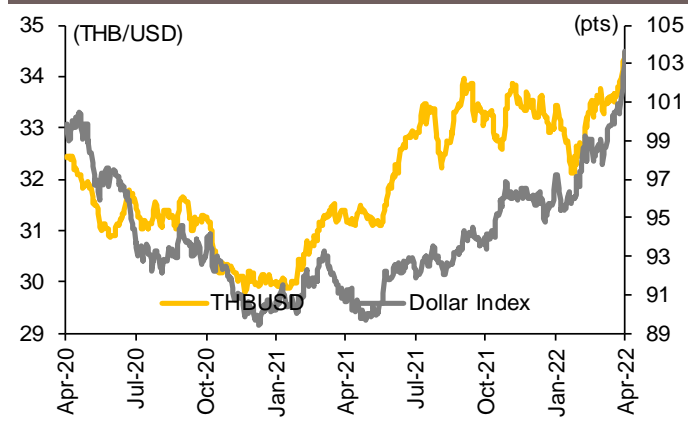
# Foreign Exchange Futures

## Contract Information

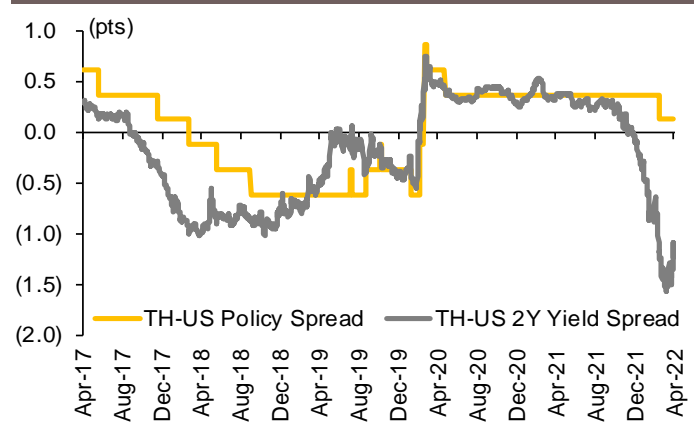
Contract info	Unit	THB/USD *	USDK22	USDM22	USDN22	USDU22
Settlement Price	(Bt/USD)		34.44	34.42	34.42	34.29
Change	(%)	0.29	0.35	0.38	0.32	0.32
Last Price	(Bt/USD)	34.45	34.44	34.43	34.42	34.29
Basis	(Bt/USD)		(0.01)	(0.03)	(0.03)	(0.16)
Open Interest	(cts)		6,795	161,325	31	26,032
Day to Settlement	(days)		33	63	90	155
Last Trading Day			30-May-22	29-Jun-22	26-Jul-22	29-Sep-22
Contract Size	(USD)		1,000	1,000	1,000	1,000

\* คำนวณโดยใช้ข้อมูลอัตราแลกเปลี่ยนบาท/ดอลลาร์สหรัฐจาก Bloomberg

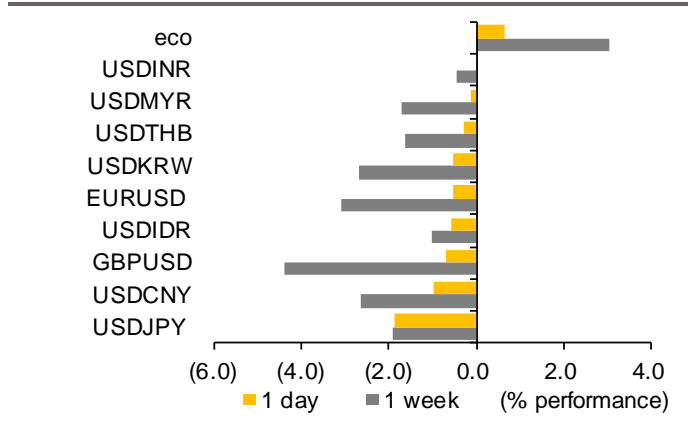
## THBUSD vs Dollar Index



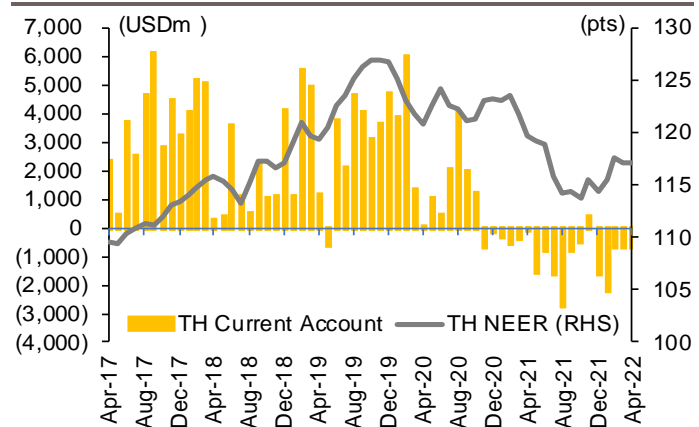
## TH-US Policy Rate Spread and 2Y Yield Spread



## Currencies Performance



## Nominal Effective Exchange Rate vs Current Account



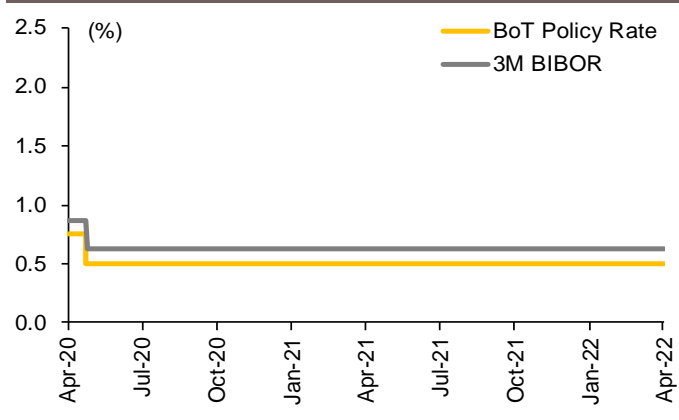
ที่มา: SETSMART, Bloomberg, Krungsri Securities

# Interest Rate Futures

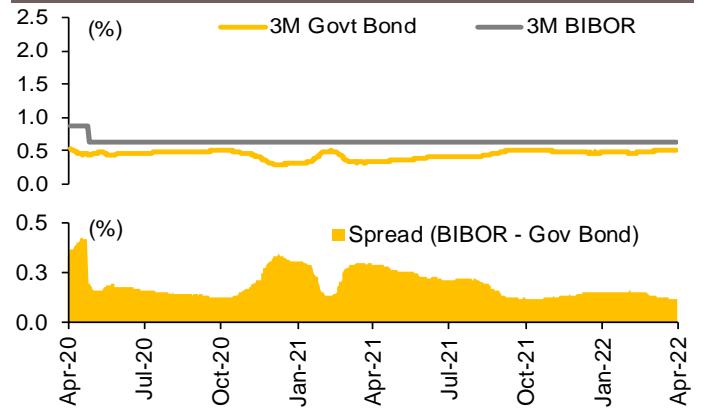
## Contract Information

Contract info	Unit	BB3M22	BB3U22	TGB5M22	TGB5U22
Settlement Price	(pts)	99.26	99.04	112.59	111.82
Change	(%)	0.01	0.01	(0.05)	(0.05)
Last Price	(pts)	-	-	-	-
Open Interest	(cts)	-	-	-	-
Day to Settlement	(days)	64	147	49	147
Last Trading Day		30-Jun-22	21-Sep-22	15-Jun-22	21-Sep-22
Contract Size	(Btm)	0	10	1	1

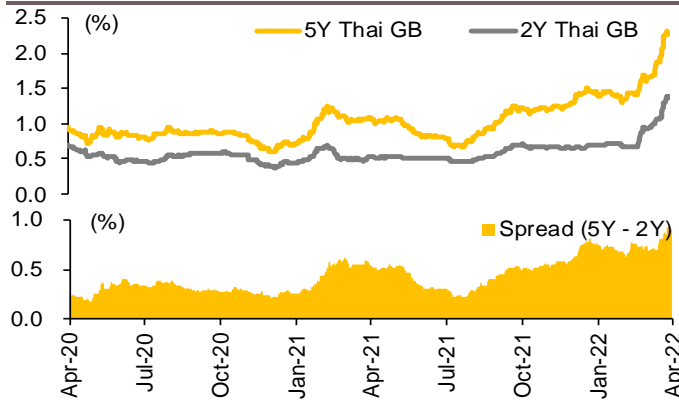
## Reference BIBOR 3M vs MPC Policy Rate



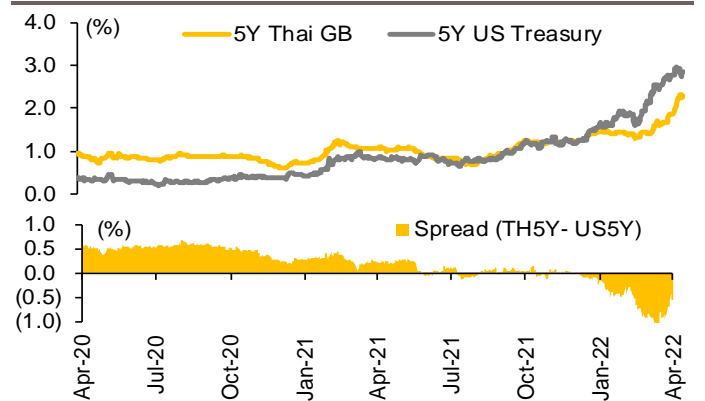
## Reference BIBOR 3M vs TH Govt 3M Bond Yield



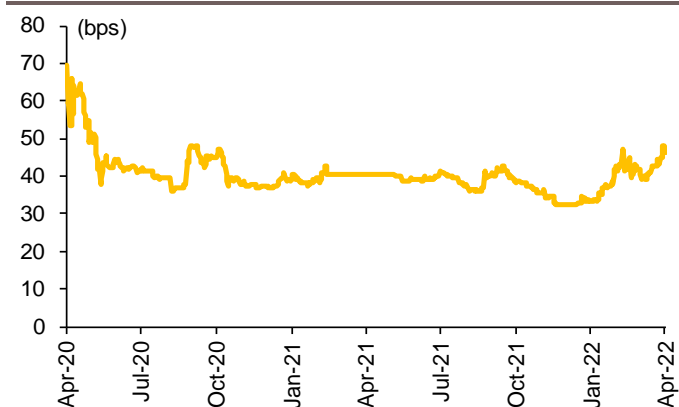
## 2Y vs 5Y TH Govt Bond Yield



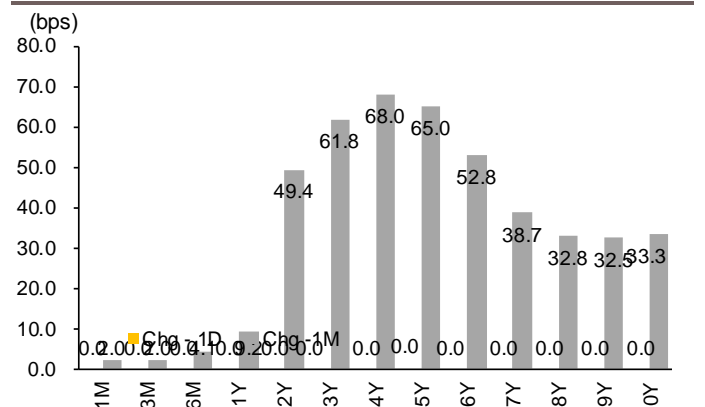
## TH Govt 5Y Bond Yield vs US Govt 5Y Bond Yield



## Thailand Credit Default Swap Spread (USD 5Y SR)



## TH Govt Bond Yield Movement by Time-to-maturity



ที่มา: SETSMART, Bloomberg, Krungsri Securities

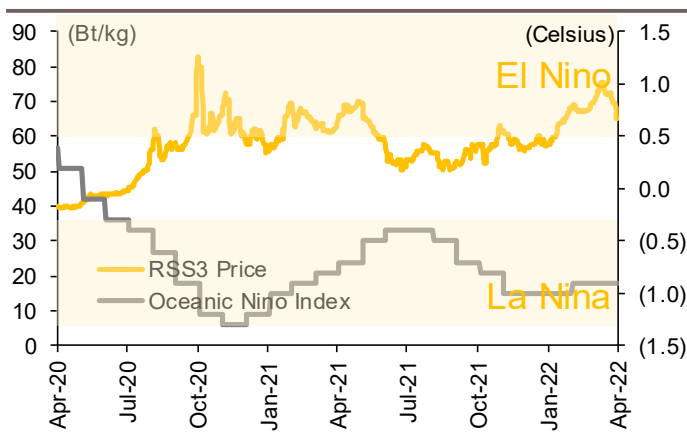
# Agricultures Futures

## Contract Information

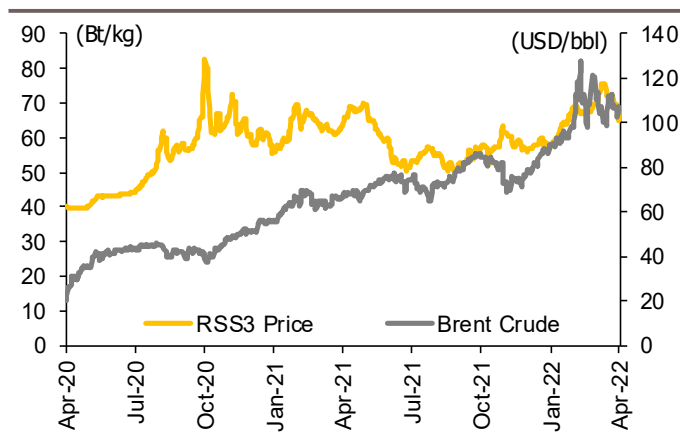
Contract info	Unit	RSS3K22	RSS3M22	RSS3N22	RSS3Q22	RSS3U22	RSS3V22	RSS3X22
Settlement Price	(Bt/kg)	70.80	69.35	69.40	69.40	69.15	69.45	69.45
Change	(%)	-	-	-	-	-	-	-
Last Price	(Bt/kg)	-	-	-	-	-	-	-
Open Interest	(cts)	-	-	-	-	-	-	-
Day to Settlement	(days)	33	63	90	125	155	184	216
Last Trading Day		30-May-22	29-Jun-22	26-Jul-22	30-Aug-22	29-Sep-22	28-Oct-22	29-Nov-22
Contract Size	(kg)	5,000	5,000	5,000	5,000	5,000	5,000	5,000

Contract info	Unit	RSS3DK22	RSS3DM22	RSS3DN22	RSS3DQ22	RSS3DU22	RSS3DV22	RSS3DX22
Settlement Price	(Bt/kg)	70.80	69.35	69.40	69.40	69.15	69.45	69.45
Change	(%)	-	-	-	-	-	-	-
Last Price	(Bt/kg)	-	-	-	-	-	-	-
Open Interest	(cts)	-	-	-	-	-	-	-
Day to Settlement	(days)	33	63	90	125	155	184	216
Last Trading Day		30-May-22	29-Jun-22	26-Jul-22	30-Aug-22	29-Sep-22	28-Oct-22	29-Nov-22
Contract Size	(kg)	5,000	5,000	5,000	5,000	5,000	5,000	5,000

**RSS3 Rubber Auction Price vs NOAA Nino Index**



**RSS3 Rubber Auction Price vs Brent Crude Price**



ที่มา: SETSMART, Bloomberg, Krungsri Securities

## CG Rating 2020 Companies with CG Rating



AAV	ADVANC	AF	AIRA	AKP	AKR	ALT	AMA	AMATA	AMATAV	ANAN	AOT	AP	ARIP
ARROW	ASP	BAFS	BANPU	BAY	BCP	BCPG	BDMS	BEC	BEM	BGRIM	BIZ	BKI	BLA
BOL	BPP	BRR	BTS	BWG	CENTEL	CFRESH	CHEWA	CHO	CIMBT	CK	CKP	CM	CNT
CNT	COMAN	COTTO	CPALL	CPF	CPI	CPN	CSS	DELTA	DEMCO	DRT	DTAC	DTC	DV8
EA	EASTW	ECF	ECL	EGCO	EPG	ETE	FNS	FPI	FPT	FSMART	GBX	GC	GCAP
GEL	GFPT	GGC	GPSC	GRAMMY	GUNKUL	HANA	HARN	HMPRO	ICC	ICHI	III	ILINK	INTUCH
IRPC	ML	JKN	JSP	JWD	K	KBANK	KCE	KKP	KSL	KTB	KTC	LANNA	LH
LHFG	LIT	LPN	MAKRO	MALEE	MBK	MBKET	MC	MCOT	METCO	MFEC	MINT	MONO	MOONG
MSC	MTC	NCH	NCL	NEP	NKI	NOBLE	NSI	NVD	NYT	OISHI	ORI	OTO	PAP
PCSGH	PDJ	PG	PHOL	PLANB	PLANET	PLAT	PORT	PPS	PR9	PREB	PRG	PRM	PSH
PSL	PTG	PTT	PTTEP	PTTGC	PYLON	Q-CON	QH	QTC	RATCH	RS	S	S & J	SAAM
SABINA	SAMART	SAMTEL	SAT	SC	SCB	SCC	SCCC	SCG	SCN	SDC	SEAFCO	SEA OIL	SE-ED
SELIC	SENA	SIRI	SIS	SITHAI	SMK	SMPC	SNC	SONIC	SORKON	SPALI	SPI	SPRC	SPVI
SSSC	SST	STA	SUSCO	SUTHA	SVI	SYMC	SYNTEC	TACC	TASCO	TCAP	TFMAMA	THANA	THANI
THCOM	THG	THIP	THRE	THREL	TIP	TIPCO	TISCO	TK	TKT	TMB	TMLL	TNDT	TNL
TOA	TOP	TPBI	TQM	TRC	TRUE	TSC	TSR	TSTE	TSTH	TTA	TTCL	TTW	TU
TVD	TVI	TVO	TWPC	U	UAC	UBIS	UV	VGI	VIH	WACOAL	WAVE	WHA	WHAUP
WICE	WINNER												



2S	ABM	ACE	ACG	ADB	AEC	AEONTS	AGE	AH	AHC	AIT	ALLA	AMANAH	AMARIN
APCO	APCS	APURE	AQUA	ASAP	ASEFA	ASIA	ASIAN	ASIMAR	ASK	ASN	ATP30	AUCT	AWC
AYUD	B	BA	BAM	BBL	BFIT	BGC	BJC	BJCHI	BROOK	BTW	CBG	CEN	CGH
CHARAN	CHAYO	CHG	CHOTI	CHOW	CI	CIG	CMC	COLOR	COM7	CPL	CRC	CRD	CSC
CSP	CWT	DCC	DCON	DDD	DOD	DOHOME	EASON	EE	ERW	ESTAR	FE	FLOYD	FN
FORTH	FSS	FTE	FVC	GENCO	GJS	GL	GLAND	GLOBAL	GLOCON	GPI	GULF	GYT	HPT
HTC	ICN	IFS	ILM	IMH	INET	INSURE	IRC	IRCP	IT	ITD	ITEL	J	JAS
JCK	JCKH	JMART	JMT	KBS	KCAR	KGI	KIAT	KOOL	KTIS	KWC	KWM	L&E	LALIN
LDC	LHK	LOXLEY	LPH	LRH	LST	M	MACO	MAJOR	MBAX	MEGA	META	MFC	MGT
MILL	MITSIB	MK	MODERN	MTI	MVP	NETBAY	NEX	NINE	NTV	NWR	OCC	OGC	OSP
PATO	PB	PDG	PDI	PICO	PIMO	PJW	PL	PM	PPP	PRIN	PRINC	PSTC	PT
QLT	RCL	RICHY	RML	RPC	RWI	S11	SALEE	SAMCO	SANKO	SAPPE	SAWAD	SCI	SCP
SE	SFP	SGF	SHR	SIAM	SINGER	SKE	SKR	SKY	SMT	SNP	SNP	SPA	SPC
SPCG	SR	SRICHA	SSC	SSF	STANLY	STI	STPI	SUC	SUN	SYNEX	T	TAE	TAKUNI
TBSP	TCC	TCMC	TEAM	TEAMG	TFG	TGH	TIGER	TITLE	TKN	TKS	TM	TMC	TMD
TMI	TMT	TNITY	TNP	TNR	TOG	TPA	TPAC	TPCORP	TPOLY	TPS	TRITN	TRT	TRU
TSE	TVT	TWP	UEC	UMI	UOBKH	UP	UPF	UPOIC	UT	UTP	UWC	VL	VNT
VPO	WIJK	WP	XO	YUASA	ZEN	ZIGA	ZMICO						



7UP	A	ABICO	AJ	ALL	ALUCON	AMC	APP	ARIN	AS	AU	B52	BC	BCH
BEAUTY	BGT	BH	BIG	BKD	BLAND	BM	BR	BROCK	BSBM	BSM	BTNC	CAZ	CCP
CGD	CITY	CMAN	CMO	CMR	CPT	CPW	CRANE	CSR	D	EKH	EP	ESSO	FMT
GIFT	GREEN	GSC	GTB	HTECH	HUMAN	IHL	INOX	INSET	IP	JTS	JUBILE	KASET	KCM
KKC	KUMWEL	KUN	KWG	KYE	LEE	MATCH	MATI	M-CHAI	MCS	MDX	MJD	MM	MORE
NC	NDR	NER	NFC	NNCL	NOVA	NPK	NUSA	OCEAN	PAF	PF	PK	PLE	PMTA
POST	PPM	PRAKIT	PRECHA	PRIME	PROUD	PTL	RBF	RCI	RJH	ROJNA	RP	RPH	RSP
SF	SFLEX	SGP	SISB	SKN	SLP	SMART	SOLAR	SPG	SQ	SSP	STARK	STC	SUPER
SVOA	TC	TCCC	THMUI	TNH	TOPP	TPCH	TIPIP	TPLAS	TTI	TYCN	UKEM	UMS	VCOM
VRANDA	WIN	WORK	WPH										

## Disclaimer

การเปิดเผยผลการสำรวจของสมาคมส่งเสริมสถาบันกรรมการบริษัทไทย (IOD) ในเรื่องการกำกับดูแลกิจการ (Corporate Governance) นี้ เป็นการดำเนินการตามนโยบายของสำนักงานคณะกรรมการกำกับหลักทรัพย์และตลาดหลักทรัพย์ โดยการสำรวจของ IOD เป็นการสำรวจและประเมินจากข้อมูลของบริษัทจดทะเบียนในตลาดหลักทรัพย์แห่งประเทศไทย และตลาดหลักทรัพย์ เอ็มเอไอ (MAI) ที่มีการเปิดเผยต่อสาธารณะ และเป็นข้อมูลที่ผู้ลงทุนทั่วไปสามารถเข้าถึงได้ ดังนั้น ผลสำรวจดังกล่าวจึงเป็นการนำเสนอในมุมมองของบุคคลภายนอก โดยไม่ได้เป็นการประเมินการปฏิบัติ และมีได้มีการใช้ข้อมูลภายในเพื่อการประเมิน ผลสำรวจดังกล่าวเป็นผลการสำรวจ ณ วันที่ปรากฏในรายงานการกำกับดูแลกิจการของบริษัทจดทะเบียนไทยเท่านั้น ดังนั้น ผลการสำรวจจึงอาจเปลี่ยนแปลงได้ภายหลังวันดังกล่าว หรือเมื่อข้อมูลที่เกี่ยวข้องมีการเปลี่ยนแปลง ทั้งนี้ บริษัทหลักทรัพย์ กรุงศรี จำกัด (มหาชน) มิได้ยืนยัน ตรวจสอบ หรือรับรองถึงความถูกต้องครบถ้วนของผลการสำรวจดังกล่าวแต่อย่างใด

# Anti-corruption Progress Indicator 2020

## Companies that have declared their intention to join CAC

7UP	ABICO	APURE	B52	BKD	BROCK	CI	ESTAR	EVER	FSMART	J	JKN	JMART	JMT
JSP	LDC	MAJOR	NCL	NOBLE	PK	PLE	SHANG	SKR	SPALI	SSP	SUPER	TGH	THAI
TQM	TTA	WIN	ZIGA										

## Companies certified by CAC

2S	ADVANC	AF	AI	AIE	AIRA	AKP	AMA	AMANA	AMATA	AMATAV	AP	APCS	AQUA
ARROW	ASK	B	BAFS	BAM	BANPU	BAY	BBL	BCH	BGP	BGP	BGC	BGRIM	BJCHI
BKI	BLA	BPP	BROOK	BRR	BSBM	BTS	BWG	CEN	CENEL	CFRESH	CGH	CHEWA	CHOTI
CHOW	CIG	CIMBT	CM	CMC	COM7	COTTO	CPALL	CPF	CPI	CPN	CSC	DCC	DELTA
DEMCO	DIMET	DRT	DTAC	DTC	EA	EASTW	ECL	EGCO	EP	EPG	ERW	ETE	FE
FNS	FPI	FPT	FSS	FTE	GBX	GC	GCAP	GEL	GFPT	GGC	GJS	GLOCON	GPI
GPSC	GSTEEL	GUNKUL	HANA	HARN	HEMP	HMPRO	HTC	ICC	ICI	IFS	ILINK	INET	INSURE
INTUCH	IRC	IRPC	ITEL	IVL	K	KASET	KBANK	KBS	KCAR	KCE	KGI	KKP	KSL
KTB	KTC	KWC	KWG	L&E	LANNA	LHFG	LHK	LPN	LRH	M	MAKRO	MALEE	MBAX
MBK	MBKET	MC	MCOT	META	MFC	MFEC	MINT	MONO	MOONG	MSC	MTC	MTI	NBC
NEP	NINE	NKI	NMG	NNCL	NOK	NSI	NWR	OCC	OCEAN	OGC	ORI	PAP	PATO
PB	PCSGH	PDG	PDI	PDJ	PE	PG	PHOL	PL	PLANB	PLANET	PLAT	PM	PPP
PPPM	PPS	PREB	PRG	PRINC	PRM	PSH	PSL	PSTC	PT	PTG	PTT	PTTEP	PTTGC
PYLON	Q-CON	QH	QLT	QTC	RATCH	RML	RWI	S & J	SAAM	SABINA	SAPPE	SAT	SC
SCB	SCC	SCCC	SCG	SCN	SEAOIL	SE-ED	SELIC	SENA	SGP	SINGER	SIRI	SIS	SITHAI
SMIT	SMK	SMPC	SNC	SNP	SORKON	SPACK	SPC	SPI	SPRC	SRICHA	SSF	SSSC	SST
STA	SUSCO	SVI	SYMC	SYNTEC	TAE	TAKUNI	TASCO	TBSP	TCAP	TCMC	TFG	TFI	TFMAMA
THANI	THCOM	THIP	THRE	THREL	TIP	TIPCO	TISCO	TKS	TKT	TMD	TMILL	TMT	TNITY
TNL	TNP	TNR	TOG	TOP	TOPP	TPA	TPCS	TPP	TRU	TRUE	TSC	TSTH	TTB
TTCL	TU	TVD	TVI	TVO	TWPC	U	UBIS	UEC	UKEM	UOBKH	UPF	UV	UWC
VGI	VIH	VNT	WACOAL	WHA	WHAUP	WICE	WIJK	XO	ZEN				

## N/A

3K-BAT	A	A5	AAV	ABM	ACAP	ACC	ACE	ACG	ADB	ADD	AEC	AEONTS	AFC
AGE	AH	AHC	AIT	AJ	AJA	AKR	ALL	ALLA	ALT	ALUCON	AMARIN	AMC	ANAN
AOT	APCO	APEX	APP	AQ	ARIN	ARIP	AS	ASAP	ASEFA	ASIA	ASIAN	ASIMAR	ASN
ASP	ASW	ATP30	AU	AUCT	AWC	AYUD	BA	BC	BCT	BDMS	BEAUTY	BEC	BEM
BFIT	BGT	BH	BIG	BIZ	BJC	BLAND	BLISS	BM	BOL	BR	BSM	BTNC	BTW
BUI	CAZ	CBG	CCET	CCP	CGD	CHARAN	CHAYO	CHG	CHO	CITY	CK	CKP	CMAN
CMO	CMR	CNT	COLOR	COMAN	CPH	CPL	CHAP	CPT	CPW	CRANE	CRC	CRD	CSP
CSR	CSS	CTW	CWT	D	DCON	DDD	DHOUSE	DITTO	DMT	DOD	DOHOME	DTCI	DV8
EASON	ECF	EE	EFORL	EKH	EMC	ESSO	ETC	F&D	FANCY	FLOYD	FMT	FN	FORTH
FVC	GENCO	GIFT	GL	GLAND	GLOBAL	GRAMMY	GRAND	GREEN	GSC	GTB	GULF	GYT	HFT
HPT	HTECH	HUMAN	HYDRO	ICN	IFEC	IHL	IIG	III	ILM	IMH	IND	INGRS	INOX
INSET	IP	IRCP	IT	ITD	JAK	JAS	JCK	JCKH	JCT	JR	JTS	JUBILE	JUTHA
JWD	KAMART	KC	KCM	KDH	KEX	KIAT	KISS	KK	KKC	KOOL	KTIS	KUMWEL	KUN
KWM	KYE	LALIN	LEE	LEO	LH	LIT	LOXLEY	LPH	LST	MACO	MANRIN	MATCH	MATI
MAX	M-CHAI	MCS	MDX	MEGA	METCO	MGT	MICRO	MIDA	MILL	MITSIB	MJD	MK	ML
MODERN	MORE	MPIC	MUD	MVP	NC	NCAP	NCH	NDR	NER	NETBAY	NEW	NEWS	NEX
NFC	NOVA	NPK	NRF	NSL	NTV	NUSA	NVD	NYT	OHTL	OISHI	OR	OSP	OTO
PACE	PACO	PAE	PAF	PERM	PF	PICO	PIMO	PJW	PMTA	POLAR	POMPUI	PORT	POST
PPM	PR9	PRAKIT	PRAPAT	PRECHA	PRIME	PRIN	PRO	PROEN	PROS	PROUD	PTL	RAM	RBF
RCI	RCL	RICHY	RJH	ROCK	ROH	ROJNA	RP	RPC	RPH	RS	RSP	RT	S
S11	SA	SABUY	SAFARI	SAK	SALEE	SAM	SAMART	SAMCO	SAMTEL	SANKO	SAUCE	SAWAD	SAWANG
SCGP	SCI	SCM	SCP	SDC	SE	SEAFCO	SF	SFLEX	SFT	SFG	SHR	SIAM	
SICT	SIMAT	SISB	SK	SKE	SKN	SKY	SLM	SLP	SMART	SMD	SMT	SO	SOLAR
SONIC	SPA	SPCG	SPG	SPVI	SQ	SR	SSC	STANLY	STAR	STARK	STC	STEC	STGT
STHAI	STI	STPI	SUC	SUN	SUTHA	SVH	SVOA	SWC	SYNEX	T	TACC	TAPAC	TC
TCC	TCCC	TCJ	TCOAT	TEAM	TEAMG	TGPRO	TH	THANA	THE	THG	THL	THMUI	TIDLOR
TIGER	TITLE	TK	TKN	TM	TMC	TMI	TMW	TNDT	TNH	TNPC	TOA	TPAC	TPBI
TPCH	TPIPL	TPIPP	TPLAS	TPOLY	TPS	TQR	TR	TRC	TRITN	TRT	TRUBB	TSE	TSF
TSI	TSR	TSTE	TTI	TTT	TTW	TQT	TWP	TWZ	TYCN	UAC	UMI	UMS	UNIQ
UP	UPA	UPOIC	UREKA	UT	UTP	UVAN	VARO	VCOM	VI	VIBHA	VL	VNG	VPO
VRANDA	W	WAVE	WGE	WINMED	WINNER	WORK	WORLD	WP	WPH	WR	XPG	YCI	YGG
YUASA													

## Disclaimer

การเปิดเผยผลการประเมินดัชนีชี้วัดความคืบหน้าการป้องกันความเสี่ยงของการทุจริตคอร์รัปชัน (Anti-Corruption Progress Indicators) ของบริษัทจดทะเบียนในตลาดหลักทรัพย์แห่งประเทศไทยซึ่งจัดทำโดยสถาบันไทยพัฒน์ เป็นการดำเนินการตามนโยบายและตามแผนพัฒนาความยั่งยืนสำหรับบริษัทจดทะเบียนของสำนักงานคณะกรรมการกำกับหลักทรัพย์และตลาดหลักทรัพย์ โดยผลการประเมินดังกล่าวของสถาบันไทยพัฒน์ อาศัยข้อมูลที่ได้รับจากบริษัทจดทะเบียนตามที่บริษัทจดทะเบียนได้ระบุในแบบแสดงข้อมูลเพื่อการประเมิน Anti-Corruption ซึ่งได้อ้างอิงข้อมูลมาจากแบบแสดงรายการข้อมูลประจำปี (แบบ 56-1) รายงานประจำปี (แบบ 56-2) หรือในเอกสารและหรือรายงานอื่นที่เกี่ยวข้องของบริษัทจดทะเบียนนั้น แล้วแต่กรณี ดังนั้น ผลการประเมินดังกล่าวจึงเป็นการนำเสนอในมุมมองของสถาบันไทยพัฒน์ซึ่งเป็นบุคคลภายนอก โดยมีได้เป็นการประเมินการปฏิบัติของบริษัทจดทะเบียนในตลาดหลักทรัพย์แห่งประเทศไทย และมีได้ใช้ข้อมูลภายในเพื่อการประเมิน เนื่องจากผลการประเมินดังกล่าวเป็นเพียงผลการประเมิน ณ วันที่ปรากฏในผลการประเมินเท่านั้น ดังนั้น ผลการประเมินจึงอาจเปลี่ยนแปลงได้ภายหลังวันดังกล่าว หรือเมื่อข้อมูลที่เกี่ยวข้องมีการเปลี่ยนแปลง ทั้งนี้ บริษัทหลักทรัพย์ กรุงศรี จำกัด (มหาชน) มิได้ยืนยัน ตรวจสอบ หรือรับรองความถูกต้องครบถ้วนของผลการประเมินดังกล่าวแต่อย่างใด

## Reference

การเปิดเผยข้อมูลบริษัทที่เข้าร่วมโครงการแนวร่วมปฏิบัติของภาคเอกชนไทยในการต่อต้านทุจริต (Thai CAC) ของสมาคมส่งเสริมสถาบันกรรมการบริษัทไทย (ข้อมูล ณ วันที่ 30 มกราคม 2564) มี 2 กลุ่ม คือ

- ได้ประกาศเจตนารมณ์เข้าร่วม CAC
- ได้รับการรับรอง CAC

## Research Group

### Investment Strategy

#### อิสระ อรดีดลเชษฐ

Head of Research Group, Macro-strategy  
+662 659 7000 ext. 5001  
Isara.Ordeedolchest@krungsrisecurities.com

#### ชัยยศ จีวางกูร

Technical Strategy  
+662 659 7000 ext. 5006  
Chaiyot.Jiwangkul@krungsrisecurities.com

#### อาทิตย์ จันทร์สว่าง

Retail Investment Strategy  
+662 659 7000 ext. 5005  
Artit.Jansawang@krungsrisecurities.com

#### นลินี ประมาณ

Assistant Strategist  
+662 659 7000 ext. 5011  
Nalinee.Praman@krungsrisecurities.com

### Fundamental Research

#### ณภัทร จันทร์เสรีกุล

Energy, Petrochemical and Utilities (Power)  
+662 659 7000 ext. 5000  
Naphat.Chantaraserekul@krungsrisecurities.com

#### ปฎิภาค นวาวัตน์

ICT, Media and Transportation (Land)  
+662 659 7000 ext. 5003  
Phatipak.Navawatana@krungsrisecurities.com

#### รัฐศักดิ์ พิริยะอนนท์

Property and Bank  
+662 659 7000 ext. 5016  
Ratasak.Piriyanont@krungsrisecurities.com

#### ปฏิพล ประวังสุข

Assistant analyst  
+662 659 7000 ext. 5012  
Patipol.Prawangsuk@krungsrisecurities.com

#### สิริการย์ กฤษณินพัทธ์

Healthcare, IE, Property Fund/REITs and Utilities (Water)  
+662 659 7000 ext. 5018  
Sirikarn.Krisnipat@krungsrisecurities.com

#### อดิศักดิ์ พรหมบุญ

Agribusiness, Food and Construction Services  
+662 659 7000 ext. 5013  
Adisak.Prombun@krungsrisecurities.com

#### พีรวัสส์ คุปต์เลิศพงษ์

Assistant analyst  
+662 659 7000 ext. 5008  
Peerawat.Kupatilertpong@krungsrisecurities.com

### Research Support

#### ยุภาวณี เล้าตระกูลชัย

Database  
+662 659 7000 ext. 5002  
Yuphawanee.Laotrakunchai@krungsrisecurities.com

#### ณัฐกานต์ โฟศรีศรี

Database  
+662 659 7000 ext. 5015  
Natthakan.Phosri@krungsrisecurities.com

## Krungsri Securities

### 01 สำนักงานใหญ่

898 อาคารเพลินจิตทาวเวอร์ ชั้น 3  
ถนนเพลินจิต แขวงลุมพินี เขตปทุมวัน กรุงเทพฯ 10330  
โทร. +662 659 7000 โทรสาร. +662 658 5699

### 03 เซ็นทรัลบางนา

589/151 อาคารเซ็นทรัลซิตีทาวเวอร์ ชั้น 27 ถนนเทพ  
รัตน แขวงบางนาเหนือ เขตบางนา กรุงเทพฯ 10260  
โทร. +662 763 2000 โทรสาร. +662 399 1448

### 05 สุพรรณบุรี

249/171-172 หมู่ 5 ถนนเนรแก้ว ตำบลท่าระหัด อำเภอ  
เมืองสุพรรณบุรี จังหวัดสุพรรณบุรี 72000  
โทร. +663 596 7981 โทรสาร. +663 552 2449

### 07 นครปฐม

67/1 ถนนราชดำเนิน ตำบลพระปฐมเจดีย์ อำเภอเมือง  
นครปฐม จังหวัดนครปฐม 73000  
โทร. +663 427 5500-7 โทรสาร. +663 421 8989

### 09 พิษณุโลก

275/1 อาคารธนาคารกรุงศรีอยุธยา จำกัด(มหาชน)  
สาขาพิษณุโลก ถนนพิชัยสงคราม ตำบลในเมือง อำเภอ  
เมืองพิษณุโลก จังหวัดพิษณุโลก 65000  
โทร. +665 530 3360 โทรสาร. +665 530 2580

### 11 หาดใหญ่

90-92-94 อาคารธนาคารกรุงศรีอยุธยา จำกัด (มหาชน)  
สาขาหาดใหญ่ ถนนนิพัทธ์อุทิศ 1 ตำบลหาดใหญ่ อำเภอ  
หาดใหญ่ จังหวัดสงขลา 90110  
โทร. +667 422 1229 โทรสาร. +667 422 1411

### 02 เอ็มโพเรียม

622 เอ็มโพเรียมทาวเวอร์ ชั้น 10 ถนนสุขุมวิท 24  
แขวงคลองตัน เขตคลองเตย กรุงเทพฯ 10110  
โทร. +662 695 4539-40 โทรสาร. +662 695 4599

### 04 พระราม 2

356, 358, 360 ชั้น 4 ถนนพระราม 2 แขวงสามตำ  
เขตบางขุนเทียน กรุงเทพฯ 10150  
โทร. +662 013 7145 โทรสาร. +662 895 9557

### 06 ชลบุรี

64/17 ถนนสุขุมวิท ตำบลบางปลาสร้อย  
อำเภอเมืองชลบุรี จังหวัดชลบุรี 20000  
โทร. +663 312 6 580 โทรสาร. +663 312 6588

### 08 เชียงใหม่

70 อาคารธนาคารกรุงศรีอยุธยา จำกัด(มหาชน)  
สาขาประตูช้างเผือก ถนนช้างเผือก ตำบลศรีภูมิ  
อำเภอเมืองเชียงใหม่ จังหวัดเชียงใหม่ 50200  
โทร. +665 321 9234 โทรสาร. +665 321 9247

### 10 ขอนแก่น

114 อาคารธนาคารกรุงศรีอยุธยา จำกัด(มหาชน) สาขา  
ขอนแก่น ถนนศรีจันทร์ ตำบลในเมือง อำเภอเมืองขอนแก่น  
จังหวัดขอนแก่น 40000  
โทร. +664 322 6120 โทรสาร. +664 322 6180

### คำแนะนำการลงทุน

**ซื้อ:** หุ้นที่คาดหวังอัตราผลตอบแทนรวมจากการลงทุนเกินกว่า 10% ภายในระยะเวลา 1 ปีข้างหน้า

**ถือ:** หุ้นที่คาดหวังอัตราผลตอบแทนรวมจากการลงทุนระหว่าง -10% ถึง 10% ภายในระยะเวลา 1 ปีข้างหน้า

**ขาย:** หุ้นที่คาดหวังอัตราผลตอบแทนรวมจากการลงทุนน้อยกว่า -10% ภายในระยะเวลา 1 ปีข้างหน้า